



A.D. 1308
unipg
DIPARTIMENTO
DI MEDICINA VETERINARIA

DIPARTIMENTO DI MEDICINA VETERINARIA

IDEXX

3° CORSO TEORICO E PRATICO - 2025 EMATOLOGIA E CITOLOGIA NEL CANE E NEL GATTO



**Eleonora
PISEDDU**

DVM, Dipl. ECVCP,
MRCVS



**Arianna
MIGLIO**

DVM, PhD, Spec San Anim
Professore Associato



**M. Teresa
ANTOIGNONI**

DVM,
Professore Associato



**Vanessa
TURINELLI**

DVM, PhD,
Dipl. ECVCP



**Carlo
MASSERDOTTI**

DVM, Dipl. ECVCP,
Spec Bioch Clin IAT

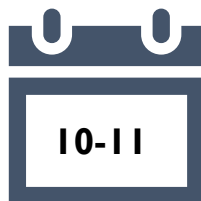


**EMATOLOGIA
BASE**



FEBBRAIO

**CITOLOGIA
BASE**



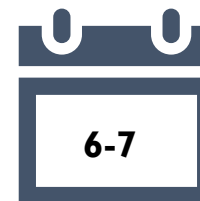
APRILE

**EMATOLOGIA
AVANZATA**



OTTOBRE

**CITOLOGIA
AVANZATA**



NOVEMBRE

Elanco

PERCORSO VALORIZZATO SISTEMA SPC

NBF LANES



L'ematologia e la citologia sono branche importanti della patologia clinica e trovano sempre più applicazioni nella pratica clinica. Entrambe si integrano in percorsi diagnostici, terapeutici nonché di monitoraggio nell'ambito di patologie differenti.

L'obiettivo principale del percorso è di fornire le conoscenze necessarie per una corretta gestione dei campioni biologici, l'esecuzione di indagini di laboratorio e quindi l'interpretazione dei risultati nell'ambito della diagnostica differenziale.

Il percorso, che si articola in **4 corsi (ematologia di base e citologia di base - ematologia avanzata e citologia avanzata)** è a **numero chiuso, max 30 partecipanti a corso**. Ogni corso prevede una parte teorica (mattina) ed una pratica (pomeriggio). Ciascun partecipante avrà a disposizione una postazione microscopica per osservare, sotto la guida dei relatori, preparati ematologici e citologici inerenti argomenti e casi clinici presentati. La condivisione di schermi renderà interattivo il confronto.

PER OGNI CORSO: 13 SPC

RESPONSABILE SCIENTIFICO

Prof.ssa Maria Teresa Antognoni

Segreteria Organizzativa:

Dipartimento di Medicina Veterinaria: dipartimento.medvet@unipg.it

Lupattelli-Antonelli: Tel. 075/5857796

Sede del Corso: Polo Didattico Dip. Medicina Veterinaria,
Via Salvemini, Perugia

Modalità d'iscrizione: Scheda di iscrizione e ricevuta PAGOPA al seguente link, entro 5 giorni dall'inizio del corso/percorso scelto

<https://unipg.pagoatenei.cineca.it/frontoffice/home>

Quote di partecipazione:

Singolo corso: 490 euro; 2 corsi: 900 euro; 3 corsi: 1360; intero percorso: 1760 euro

Ogni corso comprende: materiale, attestato di partecipazione, atti, coffee e lunch break

Informazioni Percorso: maria.antognoni@unipg.it; arianna.miglio@unipg.it

Rinunce: eventuali rinunce pervenute per iscritto alla Segreteria Organizzativa entro il 15° giorno dalla data di inizio del corso comporteranno una restituzione del 50%, oltre tali limiti la quota verrà trattenuta per intero.

3° PERCORSO FORMATIVO TEORICO-PRATICO: EMATOLOGIA E CITOLOGIA NEL CANE E NEL GATTO

I° CORSO 27-28 febbraio 2025 - EMATOLOGIA BASE

Dipartimento di Medicina Veterinaria, Università degli Studi di Perugia

PROGRAMMA: EMATOLOGIA BASE

27 febbraio 2025

8:30 Registrazione partecipanti

8:45 Saluto delle Autorità

9:00 Esame emocromocitometrico: dall'esecuzione all'interpretazione strumentale (**Piseddu**)

10:15 Pausa caffè

10:45 Interpretazione dello striscio ematico: un grande supporto diagnostico (serie eritroide e piastrinica) (**Antognoni**)

12:00 Interpretazione dello striscio ematico: un grande supporto diagnostico (serie leucocitaria) (**Miglio**)

13:15 Pausa pranzo

14:30 Esercitazioni pratiche in aula microscopi affiancati dai docenti

17:30 Termine della prima giornata

28 febbraio 2025

9:00 Anemia e policitemia: eziologia e diagnosi differenziale (**Antognoni**)

10:15 Pausa caffè

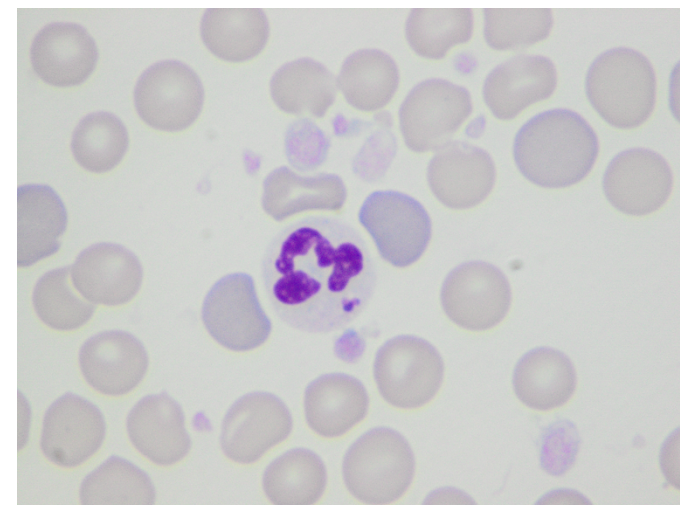
10:45 Leucocitosi e leucopenia: eziologia e diagnosi differenziali (**Miglio**)

12:00 Alterazioni piastriniche: dalla patofisiologia alla diagnosi (**Piseddu**)

13:00 Pausa pranzo

14:30 Esercitazioni pratiche in aula microscopi affiancati dai docenti

17:30 Termine della seconda giornata



3° CORSO FORMATIVO TEORICO-PRATICO: EMATOLOGIA E CITOLOGIA NEL CANE E NEL GATTO

II° CORSO 10-11 Aprile 2025 – CITOLOGIA BASE

Dipartimento di Medicina Veterinaria, Università degli Studi di Perugia

PROGRAMMA: CITOLOGIA BASE

10 Aprile 2025

9:00 Tecniche di prelievo, allestimento e osservazione del preparato citologico (**Miglio**)

10:15 Pausa caffè

10:45 Interpretazione citologica dei processi infiammatori (**Masserdotti**)

12:00 Interpretazione citologica dei processi neoplastici (**Masserdotti**)

13:15 Pausa pranzo

14:30 Esercitazioni pratiche in aula microscopi affiancati dai docenti

17:30 Termine della prima giornata

11 Aprile 2025

9:00 Approccio citologico alla linfoadenomegalia (**Masserdotti**)

10:15 Pausa caffè

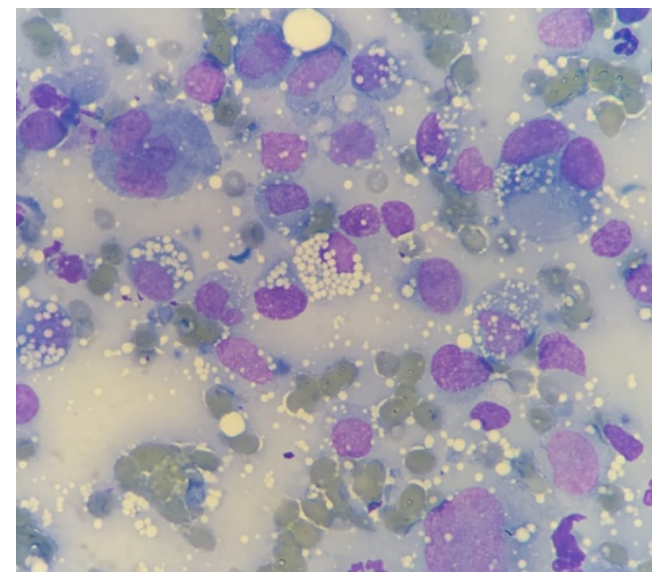
10:45 Approccio clinico-patologico ai versamenti (**Masserdotti**)

12:00 Mastocitoma nel cane e nel gatto: citologia e presentazione clinica (**Antognoni**)

13:15 Pausa pranzo

14:30 Esercitazioni pratiche in aula microscopi affiancati dai docenti

17:30 Termine della seconda giornata



3° CORSO FORMATIVO TEORICO-PRATICO: EMATOLOGIA E CITOLOGIA NEL CANE E NEL GATTO

III° CORSO 9-10 Ottobre 2025 – EMATOLOGIA AVANZATA

Dipartimento di Medicina Veterinaria, Università degli Studi di Perugia

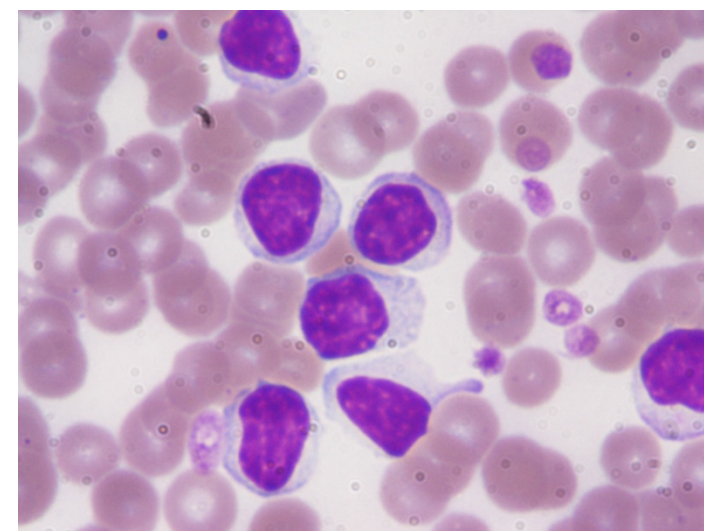
PROGRAMMA: EMATOLOGIA AVANZATA

9 Ottobre 2025

- 8:30** Registrazione partecipanti
- 8:45** Presentazione delle finalità del corso
- 9:00** Emopoiesi (**Vanessa Turinelli**)
- 9:30** Mielogramma parte I (tecnica di prelievo) (**Vanessa Turinelli**)
- 10:15** Pausa caffè
- 10:45** Mielogramma parte II (interpretazione) (**Vanessa Turinelli**)
- 12:00** Emopatie maligne. (leucemie e mielodisplasie) (**Vanessa Turinelli**)
- 13:15** Pausa pranzo
- 14:30** Esercitazioni pratiche in aula microscopi affiancati dai docenti
- 17:30** Termine della prima giornata

10 Ottobre 2025

- 9:00** Approccio clinico ai linfomi e leucemie (**Antognoni**)
- 10:15** Pausa caffè
- 10:45** Anemia emolitica immunomediata: eziologia e iter diagnostico (**Miglio**)
- 12:00** Malattie trasmesse da vettori: sappiamo riconoscerle? Casi Clinici (**Antognoni**)
- 13:15** Pausa pranzo
- 14:30** Esercitazioni in aula microscopi affiancati dai docenti
- 17:30** Termine della seconda giornata



3° CORSO FORMATIVO TEORICO-PRATICO: EMATOLOGIA E CITOLOGIA NEL CANE E NEL GATTO

IV° CORSO 6-7 Novembre 2025 – CITOLOGIA AVANZATA

Dipartimento di Medicina Veterinaria, Università degli Studi di Perugia

PROGRAMMA: CITOLOGIA AVANZATA

6 Novembre 2025

- 8:30 Registrazione partecipanti
- 8:45 Presentazione delle finalità del corso
- 9:00 Citologia degli organi interni: esame citologico della milza (**Masserdotti**)
- 10:15 Pausa caffè
- 10:45 Citologia degli organi interni: esame citologico del fegato (**Masserdotti**)
- 12:15 Citologia degli organi interni: citologia dell'apparato respiratorio (**Masserdotti**)
- 13:15 Pausa pranzo
- 14:30 Esercitazioni pratiche in aula microscopi affiancati dai docenti
- 17:30 Termine della prima giornata

7 Novembre 2025

- 9:00 Esame dell'urina: indagini di laboratorio e citologia (**Miglio**)
- 10:15 Pausa caffè
- 10:45 Citologia degli organi riproduttivi maschili e femminili (**Masserdotti**)
- 12:30 Citologia della mammella (**Masserdotti**)
- 13:15 Pausa pranzo
- 14:30 Esercitazioni pratiche in aula microscopi affiancati dai docenti
- 17:30 Termine della seconda giornata

